

REGIONE  
ABRUZZO



DIREZIONE POLITICHE DELLA SALUTE  
Attività Ispettive - Controllo Qualità

Campagna informativa sulla chirurgia

# COMPETENZA E TECNOLOGIA IN CHIRURGIA

Tecniche mini-invasive e robotica per una chirurgia sicura



**Abruzzo Sanità: il nostro impegno per la tua salute.**

**Cari cittadini,** è con orgoglio che vi presento l'ottava di dieci Campagne di comunicazione sanitaria che la Regione Abruzzo ha predisposto, insieme alle quattro ASL provinciali.

Una campagna informativa sulla chirurgia abruzzese per dare la possibilità ai cittadini di conoscere le potenzialità della sanità regionale.

Si tratta di un percorso che si snoda attraverso diversi temi legati alla nostra salute, e che mira a sensibilizzare i cittadini sulle possibilità di prevenzione e cura delle più importanti patologie, ma anche ad informare sulle strutture e sui servizi sanitari abruzzesi. Il nostro impegno per garantire prestazioni sempre migliori, passa anche da una costante e approfondita Comunicazione Istituzionale che, non solo mette in grado gli utenti di scegliere con maggiore competenza e consapevolezza come gestire la propria salute, ma consente anche agli operatori sanitari un continuo confronto, utile a creare tra loro nuovi legami e nuove opportunità di collaborazione, per migliorare la qualità dei servizi per i nostri cittadini.

Ringrazio tutti coloro che hanno permesso la realizzazione di questa campagna informativa; la Sanità abruzzese si dimostra sempre più capace di affrontare e gestire gli importanti cambiamenti di cui è stata oggetto, grazie anche alla fondamentale cultura di servizio che anima tutti gli operatori sanitari.

*Il Presidente della Regione Abruzzo*  
**Gianni Chiodi**



## La vita nelle mani - la medicina che si giova della mano per curare.

*Il chirurgo è l'uomo che lavora con la testa, il cuore e la mano. La chirurgia è una pratica ad alto contenuto tecnologico effettuata esclusivamente dal Chirurgo a vantaggio dell'uomo. A fronte del riconoscimento dell'OMS che vede l'Italia ai primissimi posti al mondo per la qualità e la diffusione dell'assistenza ospedaliera, esiste una qualità percepita dal cittadino non all'altezza di quella effettivamente erogata. Questa anomalia possiamo provare a compensarla facendo conoscere ai cittadini abruzzesi le loro chirurgie regionali.*

## Le Tecniche chirurgiche mini-invasive e di avanguardia negli Ospedali regionali

*Sono tecniche che permettono di eseguire l'intervento chirurgico utilizzando particolari strumenti, con l'ausilio del mezzo televi-*

*sivo (video assistito), introdotti nell'organismo attraverso piccolissime incisioni. Tutte le chirurgie generaliste e specialistiche degli Ospedali abruzzesi utilizzano tecniche chirurgiche mini-invasive.*

**I vantaggi della tecniche mini-invasive** sono quelli di:

- ridurre in modo significativo il trauma chirurgico,
- ridurre il dolore post-operatorio,
- ridurre l'estensione delle cicatrici chirurgiche,
- ridurre la probabilità di ernie (laparoceli)
- ridurre le perdite ematiche
- ridurre il rischio di infezione delle ferite,
- accelerare la ripresa post-operatoria,
- ridurre i tempi dell'ospedalizzazione

**Le tecniche mini-invasive sono:**

- **LA VIDEO-LAPAROSCOPIA** che permette di vedere ed operare l'interno dell'addome attraverso l'inserimento, per mezzo di una piccola incisione cutanea, di uno strumento ottico ad hoc.
- **LA MINI-LAPAROSCOPIA** tecnica laparoscopica che prevede l'uso di strumenti molto più sottili rispetto a quelli usati per la lapa-



roscopia "tradizionale". Il vantaggio è che le incisioni sono molto piccole e, oltre a non lasciare praticamente segni, riduce il dolore post operatorio (tale pratica è molto utilizzata in ginecologia e ostetricia).

- **L'ARTROSCOPIA** tecnica chirurgica che permette di visualizzare, diagnosticare e trattare le patologie all'interno delle articolazioni attraverso una incisione di pochi millimetri.
- **LA VATS** o toracoscopia chirurgica metodica miniminvasiva utile alla esplorazione del cavo pleurico. Consente di eseguire una grande varietà di interventi al polmone anche complessi e demolitivi con minima invasività. Tale tecnica è utilizzata presso i reparti di chirurgia toracica.
- **LA CHIRURGIA ROBOTICA** che consente di affrontare interventi complessi di chirurgia generale e specialistica. Presso l'Ospedale di Chieti, ma ben presto anche presso altri Ospedali della nostra Regione, è in uso un robot, precisamente il Robot Da Vinci, già in uso presso molti ospedali italiani e sperimentato presso i migliori centri degli U.S.A. Il sistema è costituito da una consolle dotata di visore tridimensionale, dalla quale il Chirurgo comanda a distanza 4 bracci meccanici che regolano con estrema precisione i movimenti delle mani evitando il tremore umano. I vantaggi sono molti: riduzione del tempo d'intervento, ridotte perdite ematiche, minori cicatrici, minore dolore post operatorio e una più rapida ripresa.
- **IL LITOTRITTORE EXTRACORPOREO** tecnologia che si basa sulla produzione di onde d'urto per colpire e distruggere il calcolo. Le onde d'urto del litotritore, dopo aver at-

traversato la cute ed i tessuti molli, colpiscono il calcolo frantumandolo in frammenti più piccoli che sono eliminati spontaneamente con le urine. E' praticata anche la **litotrissia intracorporea** dove il litotritore colpisce il calcolo direttamente all'interno del corpo del paziente.

- **IL NEURONAVIGATORE** che guida il chirurgo durante tutto l'intervento; integrando le immagini neuroradiologiche con la posizione del paziente permettendo di controllare continuamente il movimento degli strumenti chirurgici. Gli studi TC e RMN sono "caricati" sul neuronavigatore in modo che il software della macchina rielabori le immagini adattandole in uno spazio tridimensionale. La procedura di navigazione permette di mettere a punto un piano operatorio con l'ausilio dell'immagine 3D ed eventualmente di simulare l'intervento. Questo viene realizzato unendo l'immagine TC (migliore risoluzione ossea) con quella della Risonanza Magnetica (migliore risoluzione per le



parti molli) ed eventualmente con quella della PET (posizione delle aree funzionali).

- **IL LASER A FEMTOSECONDI** che costituisce oggi la strumentazione più avanzata per la chirurgia della cornea, garantendo incisioni estremamente precise e ripetibili nel contesto del tessuto corneale. Sfrutta una luce laser all'infrarosso per modellare le proprietà geometriche e refrattive della cornea senza necessità di alcuna incisione meccanica del tessuto o della rimozione dell'epitelio. Tale tecnologia è in dotazione alle Cliniche Oculistiche della Regione.

## LE DISCIPLINE CHIRURGICHE IN ABRUZZO

### La Cardiochirurgia

Si occupa della chirurgia del cuore e dei vasi sanguigni ad esso collegati. Gli interventi cardiochirurgici più frequenti, eseguiti nell'adulto, consistono in: sostituzione o riparazione delle valvole cardiache, sostituzione protesica dell'aorta ascendente e dell'arco aortico, bypass coronarici, exeresi di tumori, ablazione per aritmie complesse, trapianti di cuore. In Abruzzo le cardiochirurgie sono presenti presso l'Ospedale Clinicizzato di Chieti e l'Ospedale di Teramo.

#### Caratteristiche distintive della Cardiochirurgia di Chieti

##### In Chirurgia Coronarica

Sin dal 1989 vengono utilizzati di routine i condotti arteriosi per la rivascularizzazione delle coronarie (arterie mammarie, arterie radiali, arteria gastroepiploica). L'uso di tali condotti garantisce una maggior durata di vita dei bypass, una più lunga sopravvivenza e una sensibile riduzione del rischio di nuovi

interventi di bypass.

Dal 1995 si utilizzano tecniche di chirurgia miniminvasiva coronarica effettuata senza impiego della circolazione extracorporea e senza fermare il cuore (mini-toracotomia sinistra). Dal 1996 si esegue di routine in sala operatoria alla fine di tutti gli interventi di bypass coronarico il controllo del loro funzionamento mediante flussimetria TransitTime (Medistim, VeriQ). Dal 2009 nella procedura di controllo si è aggiunto l'impiego dell'ecografia di superficie ad elevata risoluzione (Medistim, VeriQC) che consente di valutare con estrema precisione la forma del vaso e il flusso del sangue sul punto in cui viene collegato il bypass.

##### In Chirurgia Valvolare

Si eseguono interventi di riparazione valvolare (mitralica, aortica e tricuspidaica) e interventi di sostituzione valvolare mediante tutte le tipologie di protesi disponibili (meccaniche, biologiche con supporto rigido biologiche senza supporto o stentless). Dal 2012 è stato introdotto nell'impiego clinico l'uso dei bypass apicoaortici mediante un sistema automatico di montaggio del condotto valvolato (CORREX AVB) che consente di eseguire la chirurgia della

#### protesi valvolare aortica senza sutura



valvola aortica, in casi opportunamente selezionati, a cuore battente e senza l'ausilio della macchina cuore-polmoni.

#### In **Chirurgia dell'Aorta**

Vengono trattate tutte le patologie dell'aorta toracica (acute e croniche) dell'adulto mediante impiego di protesi tecnologicamente innovative e di endoprotesi. Particolare rilievo riveste il trattamento della patologia della radice aortica mediante chirurgia conservativa o sostitutiva utilizzando condotti valvolati con protesi meccanica o biologica e condotti valvolati interamente biologici particolarmente adatti in caso di endocardite infettiva.

#### In **Chirurgia dello Scompenso**

Dal 2001 è attivo il programma Trapianto di Cuore. Dal 2008 è stato implementato nell'attività della Clinica l'impianto delle assistenze meccaniche. L'esperienza si è rivolta all'im-



pianto del Jarvik 2000 con risultati di sopravvivenza ad 1 anno ai vertici dell'esperienza nazionale. Questo tipo di assistenza viene alimentata da una batteria esterna che si collega mediante un connettore impiantato dietro l'orecchio sinistro. I risultati ottenuti presso la Clinica Cardiochirurgica dell'Ospedale di Chieti in termini di sopravvivenza a distanza sono in linea e in alcuni casi migliori di quanto riportato da Centri pilota europei e americani.

#### **Caratteristiche distintive della Cardiochirurgia di Teramo**

Nel Dipartimento Cardio-Vascolare dell'Ospedale di Teramo operano la Cardiochirurgia, la Rianimazione Cardiochirurgica, il Laboratorio di Emodinamica e l'UTIC con rapporto di intenso scambio e collaborazione fin dal 1981, costituendo così il cosiddetto **Heart Team**, previsto dalle linee guida della società europee di Cardiologia e Cardiochirurgia, che consente di valutare i vantaggi di una scelta terapeutica rispetto ad un'altra, identificando così il percorso migliore da seguire.

Il Laboratorio di Emodinamica è stato integralmente rinnovato nel 2004, con la creazione di due Sale dotate di tecnologie innovative, che garantiscono, oltre alla normale routine, una attività di emergenza 24 ore su 24 per 365 giorni all'anno. Il Laboratorio effettua indagine diagnostica iniziale, correzioni chirurgiche di valvulopatie, coronaropatie e cardiopatia congenite.

Tutte le sindromi coronariche acute vengono trattate con riperfusione transcateretere (angioplastica coronarica). Vengono trattate la maggior parte delle valvulopatie aortiche dell'età avanzata con la tecnica TAVI ad impianto percutaneo con la quale è possibile intervenire, senza aprire il torace, per sostituire una valvola cardiaca, utilizzando protesi valvolari biologiche con approccio vascolare e con rimarchevoli percentuali di sopravvivenza a distanza e di

miglioramento della qualità di vita. Inoltre, si effettuano: chiusure del setto interatriale e di forame ovale pervio nei pazienti con ictus criptogenetico con applicazioni di protesi intracardiache, applicazioni di endoprotesi aortiche per gli aneurismi dell'aorta, trattamento percutaneo delle valvulopatie mitraliche (mitral clip) in fase di organizzazione.

## ASL2 LANCIANO VASTO CHIETI

### **OSPEDALE DI CHIETI, VIA DEI VESTINI**

U.O. di Cardiochirurgia,

**Reperto** tel 0871/358628/72

**Studi medici** tel 0871/358676/74

**Ambulatorio** tel 0871/358624

## ASL4 TERAMO

### **OSPEDALE DI TERAMO, P.ZZA ITALIA**

U.O. di Cardiochirurgia,

**Reperto** tel 0861/429686/687

## La chirurgia dermatologica

Tratta varie tipologie di tumori cutanei quali: melanomi e non melanomi epiteliali e non epiteliali, metastasi solide. Le procedure possono riguardare l'asportazione e riparazione con l'utilizzo di innesti o lembi.

Le tecniche utilizzate per tali trattamenti sono:

- Chirurgia tradizionale
- Asportazioni di linfonodi sentinella con l'uso della linfoscintigrafia.
- Chirurgia di Mohs che permette di risparmiare tessuto sano nell'asportazione e ridurre il rischio di recidive, in cui il prelievo cutaneo viene studiato con l'utilizzo di un sistema di mappaggio e rilevazione estemporanea dell'estensione del tumore. Tecnica in uso presso Ospedale di Chieti.



- L'Elettrochemioporazione utilizza una scossa elettrica controllata per produrre fori nei tessuti vitali e permettere così una migliore diffusione del trattamento chemioterapico locale o sistemico. Tale tecnica permette di somministrare dosi inferiori di farmaci e quindi di diminuire la loro tossicità.

## ASL1 AVEZZANO SULMONA L'AQUILA

### **OSPEDALE DELL'AQUILA, V. L. NATALI-COPPITO**

U.O. di Dermatologia Oncologica,

**Reperto** Tel 0862/368519

## ASL2 LANCIANO VASTO CHIETI

### **OSPEDALE DI CHIETI, VIA DEI VESTINI**

U.O. Clinica Dermatologia,

**Reperto** Tel 0871/358032/040

### **OSPEDALE DI LANCIANO, V. DEL MARE**

U.O. di Dermatologia,

**Reperto** Tel 0872/706693

## ASL3 PESCARA

### **OSPEDALE DI PESCARA, VIA FONTE ROMANA**

U.O. di Dermatologia,

**Reperto** Tel 085/4252650,

**Studio medici** tel 085/4252456

## ASL4 TERAMO

### **OSPEDALE DI TERAMO, V. P.ZZA ITALIA**

U.O. di Dermatologia,

**Reperto** Tel 0861/429734/740

## La Chirurgia Endocrina

Si occupa specificamente delle malattie chirurgiche delle ghiandole endocrine (tiroide, paratiroidi, surrene, tumori endocrini del pancreas e dell'apparato gastrointestinale). I principali interventi trattati riguardano: ti-

roidectomia, paratiroidectomia, surrenectomia, ecc..Tecniche utilizzate , mini-invasive e robotica. Negli Ospedali in cui non è presente la chirurgia endocrina, gli interventi vengono eseguiti in chirurgia generale.

## ASL2 LANCIANO VASTO CHIETI

### OSPEDALE DI CHIETI, VIA DEI VESTINI

U. O. di Chirurgia Endocrina,  
**Reparto** Tel 0871/358202

## La Chirurgia Generale

È una specializzazione chirurgica che si occupa e si concentra soprattutto sugli organi della cavità addominale, quali l'intestino, lo stomaco, il colon, il fegato, la cistifellea compresi i dotti biliari, e ai diversi distretti anatomici di alcune chirurgie specialistiche. Fa parte della chirurgia generale anche la proctologia, branca specializzata nella cura delle affezioni del tratto ano-rettale. Tecniche utilizzate, chirurgia open, video laparoscopia, robotica.

## ASL1 AVEZZANO SULMONA L'AQUILA

### OSPEDALE DELL'AQUILA, VIA L.NATALI - COPPITO

U.O. di Chirurgia Generale Ospedaliera,  
**Reparto** Tel 0862/368312

U.O. di Chirurgia Generale a Direzione Universitaria, Tel 0862/368307/550

### OSPEDALE DI AVEZZANO, VIA G. DI VITTORIO

U.O. di Chirurgia Generale,  
**Reparto** Tel 0863/499232

### OSPEDALE DI CASTEL DI SANGRO, V. DELLA CROCE

U.O. di Chirurgia Generale,  
**Reparto** Tel 0864/899282

### OSPEDALE DI SULMONA, V. G. MAZZINI

U.O. di Chirurgia Generale,  
**Reparto** Tel 0864/499410



## ASL2 LANCIANO VASTO CHIETI

### OSPEDALE DI ATESSA, V. A. GRAMSCI

U.O. di Chirurgia,  
**Reparto** Tel 0872/864238

### OSPEDALE DI ORTONA, C.DA SANTA LIBERATA

U.O. di Chirurgia,  
**Reparto** Tel 085/9172291

### OSPEDALE DI VASTO, V. S. CAMILLO DE LELLIS

U.O. di Chirurgia,  
**Reparto** Tel 0873/308328

## ASL3 PESCARA

### OSPEDALE DI PESCARA, VIA FONTE ROMANA

U.O. di Chirurgia I,  
**Reparto** Tel. 085/4252612,  
**Studio medici** 085/4252613

U.O. di Chirurgia II,  
**Reparto** Tel. 085/4252868,

**Studio medici** 085/4252871

### OSPEDALE DI POPOLI, V. SAFFI

U.O. di Chirurgia,  
**Reparto** Tel 085/9898271,

**Studio medici** 085/9898281

## ASL4 TERAMO

### OSPEDALE DI TERAMO, P.ZZA ITALIA

U.O. di Chirurgia,  
**Reparto** Tel. 0861/429435/433

### OSPEDALE DI ATRI, V. RISORGIMENTO

U.O. di Chirurgia,  
**Reparto** tel. 085/8707265/268

### OSPEDALE DI GIULIANOVA, V. GRAMSCI

U.O. di Chirurgia,  
**Reparto** tel 085/8020247

### OSPEDALE DI SANT'OMERO, C.DA SALARA

U.O. di Chirurgia,  
**Reparto** tel 0861/888401/403

## La Chirurgia Maxillo-Facciale

Si occupa di interventi mirati alla cura di varie patologie, quali quelle relative a traumi, malformazione, neoplasia, infezioni, patologie dell'articolazione temporo-mandibolare ecc. e di problemi della bocca e della faccia che interessano il distretto maxillo-facciale.

## ASL1 AVEZZANO SULMONA L'AQUILA

### OSPEDALE DELL'AQUILA, VIA L.NATALI-COPPITO

U.O. di Chirurgia Maxillo-facciale,  
**Reparto** tel 0862/368528/536

## ASL2 LANCIANO VASTO CHIETI

### OSPEDALE DI CHIETI, V. DEI VESTINI

U.O. Chirurgia Multidisciplinare ad Alta Complessità, **Reparto** tel 0871/358260

### OSPEDALE DI LANCIANO, V. DEL MARE

U.O. di Chirurgia Maxillo-facciale,  
**Reparto** tel 0872/706572

### OSPEDALE DI VASTO, V. S. CAMILLO DE LELLIS

C/o U.O. di Otorinolaringoiatria  
**Reparto** tel 0873/308230/229

## ASL3 PESCARA

### OSPEDALE DI PESCARA, VIA FONTE ROMANA

C/o U.O. di Otorinolaringoiatria,  
**Reparto** 085/4252702

## ASL4 TERAMO

### OSPEDALE DI TERAMO, P.ZZA ITALIA

U.O. di Chirurgia Maxillo-facciale,  
**Reparto** tel 0861/429499

## La chirurgia oculistica

Si occupa delle patologie dell'occhio e grazie all'uso del laser a femtosecondi permette di effettuare operazioni impossibili con tecniche manuali. Tale tecnica viene usata nel trattamento di:

- correzione della miopia, astigmatismo, ipermetropia
- trapianto di cornea
- intervento di cataratta

Il sistema laser Navilas, coagulatore retinico integrato da una fundus camera digitale, permette il trattamento di:

- retinopatia diabetica
- edema maculare
- maculopatie
- lacerazioni e distacchi retinici

La **chirurgia vitreoretinica** mini-invasiva con strumentazione 25-gauge e 23-gauge apporta il vantaggio di un approccio trans congiuntivale microincisionale (MIVS) non dovendo più ricorrere a suture, diminuzione dei tempi di intervento e cicatrizzazione congiuntivale assai ridotta.

Essa trova applicazione nella gestione del:

- glaucoma
- impianto intraoculare con dispositivo Stent (tubicino di lunghezza 1 mm e 120 micron di diametro, impiantato direttamente nel canale oculare senza praticare incisioni).

## ASL1 AVEZZANO SULMONA L'AQUILA

### OSPEDALE DELL'AQUILA, VIA L.NATALI-COPPITO

U.O. di Clinica Oculistica,

**Reparto** Tel 0862/368732/555/556

### OSPEDALE DI AVEZZANO, VIA G. DI VITTORIO

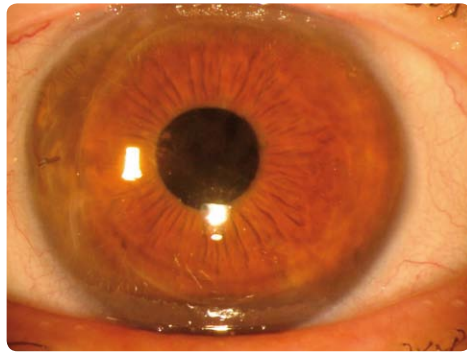
U.O. di Oculistica,

**Reparto** Tel 0863/499242

### OSPEDALE DI SULMONA, V. G. MAZZINI

U.O. di Oculistica,

**Reparto** Tel 0864/499388



Occhio operato con trapianto endoteliale con laser e fimo secondi

## ASL2 LANCIANO VASTO CHIETI

### OSPEDALE DI CHIETI, VIA DEI VESTINI

U. O. di Clinica Oculistica (Centro Nazionale di Alta Tecnologia), **Reparto** Tel 0871/357219/262

### OSPEDALE DI ORTONA, C.DA SANTA LIBERATA

U.O. di Oculistica,

**Reparto** Tel 085/9173227/9172264

### OSPEDALE DI LANCIANO, V. DEL MARE

U.O. di Oculistica,

**Reparto** Tel 0872/706345

## ASL3 PESCARA

### OSPEDALE DI PESCARA, VIA FONTE ROMANA

U.O. di Oculistica,

**Reparto** Tel. 085/4252529,

**Studio medici** 085/4252527

## ASL4 TERAMO

### OSPEDALE DI TERAMO, P.ZZA ITALIA

U.O. di Oculistica

**Reparto** tel 0861/429491/484/725

U.O. di Chirurgia del segmento anteriore,

**Reparto** tel 0861/429491/484/725

U.O. Centro per il trattamento del glaucoma, **Reparto** tel 0861/429491/484/725

### OSPEDALE DI ATRI, V. RISORGIMENTO

U.O. di Oculistica,

**Reparto** tel. 085/8707274

## La chirurgia oncologica

Si occupa dell'esecuzione di interventi chirurgici sui tumori. Le tecniche utilizzate sono quelle open, mini-invasive e robotiche, in particolare l'Ospedale di Teramo utilizza l'impiego della videolaparoscopia nell'ambito delle patologie su circa il 70% degli interventi, tecnica definita "gold standard" della chirurgia del colon, del fegato e delle vie biliari. L'Ospedale di Chieti utilizza per alcune patologie, come il tumore del pancreas, anche il robot Da Vinci.

All'Ospedale di Chieti presso la chirurgia generale a indirizzo oncologico è attiva la sezione italiana del Centro Pancreatico Europeo. Negli Ospedali in cui non è presente la chirurgia oncologica, gli interventi vengono eseguiti dalle altre discipline chirurgiche, generaliste/specialistiche.

## ASL2 LANCIANO VASTO CHIETI

### OSPEDALE DI CHIETI, VIA DEI VESTINI

U. O. di Patologia Chirurgica,

**Reparto** Tel 0871/358062

## ASL4 TERAMO

### OSPEDALE DI TERAMO, P.ZZA ITALIA

U.O. di Chirurgia Oncologica,

**Reparto** tel 0861/429481/480

## La chirurgia ortopedica

Si occupa del trattamento delle affezioni dell'apparato locomotore. Essa include la traumatologia che ha come oggetto principale il trattamento di lesioni dovute a traumi. Principali pratiche riguardano: l'impianto di protesi all'anca, al ginocchio e alla spalla; la ricostruzione del legamento crociato; l'utilizzo della medicina rigenerativa di cellule staminali/innesti ossei; lesioni osteocondrali di ginocchio e caviglia. Le tecniche utilizzate sono quelle tradizionali e artroscopiche.

## ASL1 AVEZZANO SULMONA L'AQUILA

### OSPEDALE DELL'AQUILA, VIA L.NATALI-COPPITO

U.O. di Ortopedia,

**Reparto** Tel 0862/368269

### OSPEDALE DI AVEZZANO, VIA G. DI VITTORIO

U.O. di Ortopedia,

**Reparto** Tel 0863/499290

### OSPEDALE DI CASTEL DI SANGRO, V. DELLA CROCE

U.O. di Ortopedia e Traumatologia,

**Reparto** Tel 0864/899282

### OSPEDALE DI SULMONA, V. G. MAZZINI

U.O. di Ortopedia,

**Reparto** Tel 0864/499287

## ASL2 LANCIANO VASTO CHIETI

### OSPEDALE DI CHIETI, VIA DEI VESTINI

U. O. di Clinica Ortopedica e Traumatologica, **Reparto** Tel 0871/358263

### OSPEDALE DI ORTONA, C.DA SANTA LIBERATA

U.O. di Ortopedia e Traumatologia,

**Reparto** Tel 085/9172298

### OSPEDALE DI LANCIANO, V. DEL MARE

U.O. di Ortopedia e Traumatologia,

**Reparto** Tel 0872/706325

### OSPEDALE DI ATESSA, V. A. GRAMSCI

U.O. di Ortopedia e Traumatologia,

**Reparto** Tel 0872/864284

### OSPEDALE DI VASTO, V. S. CAMILLO DE LELLIS

U.O. di Ortopedia e Traumatologia,

**Reparto** tel 0873/308335

## ASL3 PESCARA

### OSPEDALE DI PESCARA, VIA FONTE ROMANA

U.O. di Ortopedia e Traumatologia,

**Reparto** Tel. 085/4252582,

**Studio medici** 085/4252565

### OSPEDALE DI POPOLI, V. SAFFI,

U.O. di Ortopedia,

**Reparto** tel. 085/9898368,

**studio medici** tel 085/9898267

## ASL4 TERAMO

### OSPEDALE DI TERAMO, P.ZZA ITALIA

U.O. di Ortopedia,

**Reparto** tel 0861/429457/458/453

### OSPEDALE DI ATRI, V. RISORGIMENTO

U.O. di Ortopedia,

**Reparto** tel. 085/8707245/453

### OSPEDALE DI GIULIANOVA, V. GRAMSCI

U.O. di Ortopedia,

**Reparto** tel 085/8020235/234/233

## La chirurgia ostetrica/ginecologica

Interviene sull'apparato genitale femminile ed esegue i seguenti principali interventi: isterectomia laparoscopica, trattamento dell'endometriosi, asportazioni ovariche, sterilizzazione, ricostruzione del pavimento pelvico per prolasso dell'utero, della vescica, della cupola vaginale e del retto, trattamento di patologie onco/gineco-



logiche. I reparti di ginecologia e ostetricia degli Ospedali regionali eseguono queste tecniche mini-invasive. Presso l'Ospedale di Pescara si eseguono accessi anche in micro-laparoscopia.

### ASL1 AVEZZANO SULMONA L'AQUILA

#### OSPEDALE DELL'AQUILA, VIA L.NATALI-COPPITO

U.O. di Ginecologia/Ostetricia,

**Reparto** Tel 0862/368799

#### OSPEDALE DI AVEZZANO, VIA G. DI VITTORIO

U.O. di Ginecologia/Ostetricia,

**Reparto** Tel 0863/499202

#### OSPEDALE DI SULMONA, V. G. MAZZINI

U.O. di Ostetricia/Ginecologia,

**Reparto** Tel 0864/499263

### ASL2 LANCIANO VASTO CHIETI

#### OSPEDALE DI CHIETI, VIA DEI VESTINI

U. O. di Clinica Ostetrico/Ginecologica,

**Reparto** Tel 0871/358236/357337

#### OSPEDALE DI ORTONA, C.DA SANTA LIBERATA

U.O. di Ostetricia/Ginecologia,

**Reparto** Tel 085/9172258

#### OSPEDALE DI LANCIANO, V. DEL MARE

U.O. di Ostetricia/Ginecologia,

**Reparto** Tel 0872/706312

#### OSPEDALE DI ATESSA, V. A. GRAMSCI

U.O. di Ginecologia,

**Reparto** Tel 0872/864264

#### OSPEDALE DI VASTO, V. S. CAMILLO DE LELLIS

U.O. di Ostetricia/Ginecologia,

**Reparto** tel 0873/308262

### ASL3 PESCARA

#### OSPEDALE DI PESCARA, VIA FONTE ROMANA

U.O. di Ginecologia/Ostetricia,

**Reparto** Tel. 085/4252427,

**Studio medici** 085/4252555/557/547

#### OSPEDALE DI PENNE, V. BATTAGLIONE ALPINI

U.O. di Ostetricia/Ginecologia,

**Reparto** tel. 085/8276300/261

### ASL4 TERAMO

#### OSPEDALE DI TERAMO, P.ZZA ITALIA

U.O. di Ostetricia/Ginecologia,

**Reparto** tel 0861/429371/372/363

#### OSPEDALE DI ATRI, V. RISORGIMENTO

U.O. di Ostetricia/Ginecologia,

**Reparto** tel. 085/8707237/255

## La chirurgia otorinolaringoiatrica

Si occupa del trattamento di tutte le problematiche che richiedono interventi chirurgici che si basano sulle più innovative tecniche e metodiche terapeutiche. In particolare l'attività si esplica nel trattamento della patologia rinologica e sinusale, della patologia oncologica del distretto cervico-cefalico, della chirurgia della tiroide, delle malattie otologiche, e di tutte le problematiche di interesse chirurgico

che richiedono un trattamento in Day-Surgery.

### Chirurgia rinologica

- Chirurgia delle deviazioni e malformazioni del setto nasale con tecnica tradizionale ed endoscopica,
- Chirurgia delle deviazioni e malformazioni della piramide nasale,
- Chirurgia dei turbinati con tecnica endoscopica e radiofrequenze (RF),
- Chirurgia delle rinosinuiti croniche e della poliposi naso-sinusale con tecnica funzionale endoscopica (FESS)

### Chirurgia oncologica

- Neoplasie maligne del cavo orale, orofaringe, ipofaringe e relativo coinvolgimento secondario da metastasi latero-cervicali
- Neoplasie delle laringe con tecnica tradizionale e Laser CO2 (nei casi di stadi precoci della malattia)
- Neoplasie delle ghiandole salivari
- Neoplasie del naso, dei seni paranasali e del massiccio facciale
- Neoplasie cutanee del distretto cervico-facciale con ricostruzione con lembi di vicinanza loco-regionali

### Chirurgia della tiroide

- Patologie tiroidee benigne e maligne con l'utilizzo della piattaforma Harmonic (radiofrequenze)

### Chirurgia pediatrica

- Adenoidectomia e/o tonsillectomia,
- Drenaggio trans-timpanico e/o inserzione di "neotuba" nelle otiti sieromucose

### Chirurgia otologica

- Trattamento chirurgico della patologia flogistica cronica dell'orecchio medio (timpanoplastiche con tecnica microchirurgica).

### Chirurgia di Day Surgery

- Neoplasie benigne delle corde vocali (microchirurgia laringea tradizionale e con Laser CO2)
- Neoplasie benigne del cavo orale/oro-

- faringe (tecnica tradizionale e con Laser CO2)
- Exeresi di neoformazioni della cute cervico-cefalica

### ASL1 AVEZZANO SULMONA L'AQUILA

#### OSPEDALE DELL'AQUILA, VIA L.NATALI-COPPITO

U.O. di Otorinolaringoiatria,

**Reparto** Tel 0862/368536

#### OSPEDALE DI AVEZZANO, VIA G. DI VITTORIO

U.O. di Otorinolaringoiatria,

**Reparto** Tel 0863/499225

#### OSPEDALE DI SULMONA, V. G. MAZZINI

U.O. di Otorino, **Reparto** Tel 0864/499202

### ASL2 LANCIANO VASTO CHIETI

#### OSPEDALE DI CHIETI, VIA DEI VESTINI

U. O. di Clinica Otorinolaringoiatrica,

**Reparto** Tel 0871/358375

#### OSPEDALE DI LANCIANO, V. DEL MARE

U.O. di Otorinolaringoiatria,

**Reparto** Tel 0872/706572

#### OSPEDALE DI VASTO, V. S. CAMILLO DE LELLIS

U.O. di Otorinolaringoiatria,

**Reparto** Tel 0873/308229/333/226

### ASL3 PESCARA

#### OSPEDALE DI PESCARA, VIA FONTE ROMANA

U.O. di Otorinolaringoiatria,

**Reparto** Tel. 085/4252682,

**Studio medici** 085/4252433

#### OSPEDALE DI PENNE, V. BATTAGLIONE ALPINI

U.O. di Otorinolaringoiatria,

**Reparto** Tel. 085/8276274,

**Studio medici** tel 085/8276654

### ASL4 TERAMO

#### OSPEDALE DI TERAMO, P.ZZA ITALIA

U.O. di Otorinolaringoiatria,

**Reparto** tel 0861/429499/498

## La chirurgia pediatrica

Vede come unico centro specialistico regionale la chirurgia pediatrica dell'Ospedale di Pescara, convenzionata con l'Università "G. d'Annunzio" e sede di scuola di specializzazione. Effettua trattamenti chirurgici nella fascia di età fra 0 e 16 anni. La struttura, che fra l'altro fornisce un servizio ambulatoriale di **Counselling chirurgico prenatale** dei difetti congeniti diagnosticati in epoca fetale, rappresenta l'unica realtà regionale in grado di assicurare, in stretta collaborazione con la Terapia Intensiva Neonatale e l'Anestesia Pediatrica, un elevato livello assistenziale post-natale al neonato affetto da **malformazioni chirurgiche** dei vari apparati:

- apparato digerente (atresia esofagea, atresie intestinali, malformazioni ano-rettali, megacolon congenito, duplicazione intestinale, volvolo intestinale, ileo da meconio, ecc)
- vie biliari (atresia, cisti del coledoco, ecc)
- sistema respiratorio (enfisema lobare congenito, malformazione adenomatoide cistica, sequestrazione polmonare, ernia diaframmatica, ecc)
- anomalie della parete addominale (onfalocele, gastroschisi).

La Chirurgia Pediatrica di Pescara interviene anche nell'ambito delle principali e più complesse **malformazioni congenite urogenitali**, che rappresentano circa il 30% dei carichi di lavoro chirurgico per patologie "maggiori", quali: reflusso vescico, megauretere, idronefrosi, ipospadia, ecc. laddove previsto si fa ricorso alle Tecniche Endourologiche che permettono trattamenti anche in day-surgery. Di recente l'uso del Laser ad Olmio, ha permesso un ulteriore salto di qualità nel trattamento di alcune patologie urologiche pediatriche, quali: valvole dell'uretra posteriore, ureterocele, calcolosi urinaria, ecc. In **ambito oncologico**, la Chirurgia Pediatrica si occupa di aspetti chirurgici, quali: asporta-

zione delle masse tumorali primitive o metastatiche, biopsie incisionali/laparoscopiche, posizionamento di cateteri venosi centrali e relativi ai principali tumori solidi ed oncoematologici, quali: tumore di Wilms, neuroblastoma, tumori molli, tumori gonadici, linfomi, leucemie, ecc.

Va segnalata la particolare competenza nella diagnosi e trattamento degli emangiomi e delle malformazioni vascolari, con ambulatorio dedicato.

La maggior parte delle patologie a bassa complessità, come: ernia inguinale, ritenzione testicolare, fimosi, ecc, vengono affrontate in regime di ricovero diurno (Day Surgery). Vengono utilizzati approcci mini-invasivi, attraverso tecniche laparoscopiche, toracoscopi e videoassistite.

## ASL3 PESCARA

### OSPEDALE DI PESCARA, VIA FONTE ROMANA

U.O. di Chirurgia Pediatrica,

**Reperto** Tel. 085/4252700,

**Direttore** 085/4252589,

**Segreteria** 085/4252820,

**Studio medici** 085/4252545/2392

Sono presenti nell'Unità di Chirurgia Pediatrica gli Ambulatori di:

- **Chirurgia Pediatrica Generale**, con prenotazioni dal CUP 085/4253232/3/4
- **Ecografia Pediatrica**, tel 085/4252339, prenotazioni il martedì e giovedì ore 15 - 18
- **Urologia Pediatrica**, tel 085/4252504, prenotazioni il martedì ore 15 - 18
- **Chirurgia Digestiva e Motilità Intestinale**, tel 085/4252505, prenotazioni il lunedì ore 10.30-12
- **Emangiomi- Malformazioni Vascolari**, tel 085/4252820, prenotazioni dal lunedì al venerdì ore 9 - 13
- **Counselling Prenatale e Chirurgia Neonatale**, tel 085/4252820, prenotazioni dal lunedì al venerdì ore 9-13

## La chirurgia plastica

È una branca della chirurgia che si propone di correggere e riparare i difetti morfologico-funzionali o le perdite di sostanza di svariati tessuti, sia congenite, che secondarie a traumi, neoplasie o malattie degenerative. Le patologie maggiormente affrontate riguardano: ustioni, traumi, deformità congenite del viso e del corpo, neoformazioni cutanee, chirurgia plastica della mammella e ricostruzione mammaria, esiti cicatriziali, nevi, angiomi, melanomi, chirurgia plastica della mano, terapia chirurgica dei post-obesi, medicina rigenerativa (cellule staminali, grasso, gel piastrinico, ecc.), ulcere e ferite difficili.

La Chirurgia Plastica dell'Ospedale di Pescara rappresenta l'unica struttura pubblica presente in regione. Il reparto fornisce prestazioni di tipo ambulatoriale, in regime sia di ricovero ordinario, che di Day Hospital che di Day Surgery e di tipo ambulatoriale.

## ASL3 PESCARA

### OSPEDALE DI PESCARA, VIA FONTE ROMANA

U.O. di Chirurgia Plastica:

**Direttore** Tel 085/4252560, **Studi medici**

tel 085/4252837, **Coord.ce infermieristica** tel 085/4252907, **Guardiola** tel.

085/4252538, **Degenza** tel085/4252616,

**Ambulatorio chirurgia plastica oncologica** tel 085/4252919, **Ambulatorio di**

**ferite difficili** 085/4252919.

## La chirurgia senologica

Si occupa di patologia mammaria benigna e maligna, tra cui interventi demolitivi, conservativi e plastico-ricostruttivi della mammella. All'Ospedale di Teramo, di Pescara e di Ortona esistono unità operative con personale

dedicato a tali interventi. Negli altri Ospedali abruzzesi tali interventi vengono eseguiti dalle chirurgie generali e/o oncologiche.

## ASL1 AVEZZANO SULMONA L'AQUILA

### OSPEDALE DELL'AQUILA, VIA L.NATALI-COPBITO

U.O. di Chirurgia Senologica,

Tel 0862/368730/536

## ASL2 LANCIANO VASTO CHIETI

### OSPEDALE DI ORTONA, C.DA SANTA LIBERATA

U.O. di Chirurgia a indirizzo senologico,

**Reperto** Tel 085/9172228

## ASL3 PESCARA

### OSPEDALE DI PENNE, V. BATTAGLIONE ALPINI

U.O. di Chirurgia, **Reperto** 085/8276240

### OSPEDALE DI PESCARA, V. FONTE ROMANA

U.O. di Chirurgia, **Reperto** 085/4252868

## ASL4 TERAMO

### OSPEDALE DI TERAMO, P.ZZA ITALIA

U.O. di Senologia,

**Reperto** tel 0861/429570/572

## La chirurgia toracica

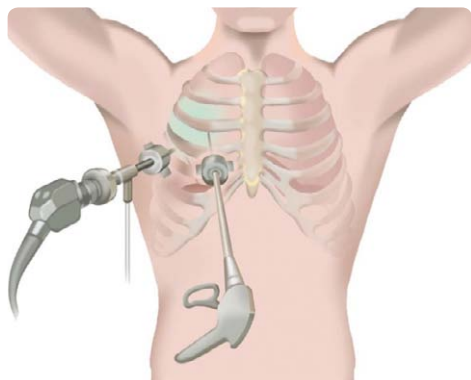
Si occupa di interventi su polmoni e organi intra-toracici (esofago, trachea, grossi bronchi, vie aeree profonde. Differisce dalla cardiocirurgia perché non opera il cuore).

Esegue interventi per patologie oncologiche e su casi selezionati, attraverso nuove tecniche e nuove tecnologie, anche su pazienti particolarmente anziani, cardiopatici, con limitata funzionalità respiratoria e altri importanti fattori di rischio.

Caratteristiche distinte delle chirurgie toraciche abruzzesi sono:



- per l'Ospedale di Pescara l'uso della VATS per gli interventi mini-invasivi: VATS Lobectomy e Minitoracotomia video assistita;
- per l'Ospedale di Teramo l'endoscopia e nuovi device;
- per l'Ospedale di Chieti il mesotelioma con trattamento chirurgico multidisciplinare.



## ASL2 LANCIANO VASTO CHIETI

### OSPEDALE DI CHIETI, VIA DEI VESTINI

U. O. di Chirurgia Generale e Toracica,  
**Direzione** Tel 0871/358288,  
**Segreteria** 0871/358290. **Studio medici** tel 0871/358289, **Infermieri** tel 0871/358284

## ASL3 PESCARA

### OSPEDALE DI PESCARA, VIA FONTE ROMANA

U.O. di Chirurgia Toracica,  
**Reperto** Tel. 085/4252910/11,  
**Studio medici** 085/4252912,  
**Broncoscopia** 085/4252913

## ASL4 TERAMO

### OSPEDALE DI TERAMO, P.ZZA ITALIA

U.O. di Chirurgia Toracica,  
**Reperto** tel 0861/429481/480

## La chirurgia urologica

Si occupa dell'apparato urinario.

Esegue interventi per:

- tumori di rene, prostata e vescica nonché patologie benigne,
- disfunzioni delle basse vie urinarie, (vesciche iperattive neurogene, e incontinenza urinaria da sforzo, da protesi o disfunzioni erettile gravi)
- calcolosi renale e ureterale

Le patologie del rene e delle ghiandole surrenali sono eseguite con chirurgia mini-invasiva singol port e con l'uso del robot presso l'Ospedale di Chieti. In particolare per il tumore della prostata la chirurgia robotica è all'avanguardia, così come l'utilizzo del laser ad olmio per l'adenoma prostatico. Per la patologia tumorale vescicale si eseguono resezioni trans uretrale con l'uso di esaminolevulinato e diagnosi fotodinamica. Per le disfunzioni delle basse vie urinarie si effettuano impianti di benderelle transotturatorie (per l'incontinenza urinaria) e impianti di protesi sfinteriali e peniene.

## ASL1 AVEZZANO SULMONA L'AQUILA

### OSPEDALE DELL'AQUILA, VIA L.NATALI-COPPITO

U.O. di Urologia,  
**Reperto** Tel 0862/368231  
**OSPEDALE DI AVEZZANO, VIA G. DI VITTORIO**  
 U.O. di Urologia,  
**Reperto** Tel 0863/499225

## ASL2 LANCIANO VASTO CHIETI

### OSPEDALE DI CHIETI, VIA DEI VESTINI

U. O. di Clinica Urologica e Andrologica,  
**Reperto** Tel 0871/358253  
 Centro Calcolosi Urinaria,  
**Reperto** tel. 0871/358699/342/357600  
**OSPEDALE DI LANCIANO, V. DEL MARE**  
 U.O. di Urologia,  
**Reperto** tel 0872/706340/341

### OSPEDALE DI VASTO, V. S.CAMILLO DE LELLIS

U.O. di Urologia, **Reperto** tel 0873/308269

## ASL3 PESCARA

### OSPEDALE DI PESCARA, VIA FONTE ROMANA

U.O. di Urologia,  
**Reperto** Tel. 085/4252402,  
**Studio medici** 085/4252485

## ASL4 TERAMO

### OSPEDALE DI TERAMO, P.ZZA ITALIA

U.O. di Urologia,  
**Reperto** tel 0861/429508/510

## La chirurgia vascolare

È una specialità dedicata alla diagnosi e alla cura delle affezioni che colpiscono le arterie e le vene. Le patologie che colpiscono più frequentemente le arterie possono essere di natura ostruttiva (stenosi, dovuta a deposito di materiale lipidico nella parete arteriosa, trombosi) o dilatativa (aneurismi); quelle che colpiscono più frequentemente le vene possono essere di natura ostruttiva (trombosi) o dilatativa (varici). I trattamenti più frequenti sono rivolti alle stenosi carotidee, finalizzati alla prevenzione dell'ictus ischemico, alle arteriopatie periferiche, finalizzati al salvataggio d'arto o alla risoluzione dei disturbi della deambulazione, alle lesioni degenerative ed acute dell'aorta toracica ed addominale, prime tra tutte gli aneurismi e le dissezioni. Tutte queste patologie possono essere trattate con metodiche chirurgiche tradizionali a "cielo aperto" o anche mini invasive (con metodiche endovascolari). Alcune di esse, infatti, vengono eseguite quasi esclusivamente in anestesia locale e con accesso totalmente percutaneo, cioè con semplice puntura, generalmente all'inguine, quindi senza alcuna incisione chirurgica.

## ASL1 AVEZZANO SULMONA L'AQUILA

### OSPEDALE DELL'AQUILA, VIA L.NATALI-COPPITO

U.O. di Chirurgia Vascolare ed Endovascolare, **Reperto** Tel 0862/368307/706

### OSPEDALE DI AVEZZANO, VIA G. DI VITTORIO

U.O. di Chirurgia Vascolare,  
**Reperto** Tel 0863/499730



Esame angiografico che mostra la stenosi della carotide interna sn prima del trattamento (freccia) e la sua scomparsa dopo stenting

## ASL2 LANCIANO VASTO CHIETI

### OSPEDALE DI CHIETI, VIA DEI VESTINI

U. O. di Chirurgia Vascolare,  
**Reperto** Tel 0871/357537,358209

## ASL3 PESCARA

### OSPEDALE DI PESCARA, VIA FONTE ROMANA

U.O. di Chirurgia Vascolare,  
**Reperto** Tel. 085/4252974,  
**Studio medici** 085/4252452

## ASL4 TERAMO

### OSPEDALE DI TERAMO, P.ZZA ITALIA

U.O. di Chirurgia Vascolare,  
**Reperto** tel 0861/429444/445

## La neurochirurgia

Si occupa delle patologie del sistema nervoso centrale, della colonna vertebrale e dei nervi periferici. Le tecnologie in uso, oltre al microscopio operativo, sono il neuro navigatore, i sistemi endoscopici 2D e 3D dedicati, i sistemi di asportazione di lesioni o di osso ad ultrasuoni. Gli interventi di neurochirurgia che si effettuano presso gli Ospedali dell'Aquila, Pescara e Teramo sono:

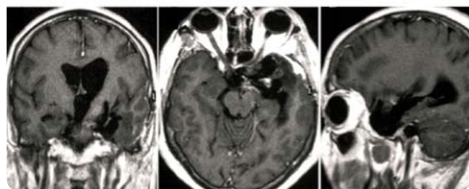
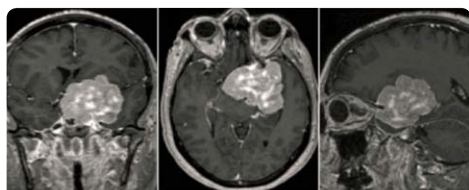
- Neoplasie dell'encefalo: (cervello, cervelletto e tronco), midollo spinale, nervi periferici e dei loro involucri
- Traumi (vertebro-midollari, cranio-encefalici).
- Emorragie spontanee (intraparenchiali, extra-cerebrali, subaracnoidee).
- Malformazioni del sistema nervoso (legate a fattori infettivi o genetici).
- Idrocefalo dell'infanzia e dell'età adulta.
- Malattie infiammatorie ed infettive del sistema nervoso (es: meningiti, TBC).
- Chirurgia del dolore (interventi che permettono di dare sollievo al dolore da cancro o al dolore cronico) e del sistema nervoso periferico.
- chirurgia funzionale (impianti di elettrodi per la stimolazione cerebrale profonda)

I punti di forza della neurochirurgia dell'Aquila riguardano in particolare il trattamento:

- dei gliomi ad alto grado di malignità con resezione guidata dalla fluorescenza e con l'utilizzo del neuro navigatore
- degli aneurismi, delle malformazioni vascolari e delle lesioni del tronco dell'encefalo con monitoraggio neurofisiologico e controllo video angiografico intraoperatorio. Per gli aneurismi non trattabili con trattamento chirurgico diretto viene effettuato o il trattamento combinato chirurgico ed endovascolare nella stessa seduta o la chirurgia diversiva con by-pass ad alto flusso.
- di tutta la patologia inerente la giunzione cranio-vertebrale, del basi cranio

- di tutta la patologia del sistema ventricolare anche con approcci puramente endoscopici (cisti colloidali, cisti liquorali, idrocefalo)
- di tutta la patologia degenerativa del rachide anche con metodiche percutanee e mini invasive.

In particolare presso la neurochirurgia di Pescara si svolgono, oltre a tutti i trattamenti su indicati anche un'elevata attività inerente la cura dei tumori cerebrali, delle patologie vascolari endocraniche, delle patologie degenerative della colonna vertebrale e dell'idrocefalo. Presso la neurochirurgia di Teramo, oltre al trattamento di tutte le patologie craniche, traumatiche, neoplastiche con l'ausilio del neuro navigatore, vascolari (aneurismi e MAV) con tecniche di microchirurgiche ed endovascolari, si effettuano anche i trattamenti di patologie della colonna vertebrale, neoplastiche traumatiche e degenerative con punti di forza riguardanti le fratture vertebrali traumatiche trattate con cifoplastica percutanea ed introduzione di cemento per precoce mobilizzazione dei pazienti.



Voluminoso meningioma sfeno-cavernoso sn. RMN pre e post operatoria.

## ASL1 AVEZZANO SULMONA L'AQUILA

### OSPEDALE DELL'AQUILA, VIA L.NATALI-COPPITO

U.O. di Neurochirurgia,  
**Reperto** Tel 0862/368213/11  
**Direzione** 0862/368210

## ASL3 PESCARA

### OSPEDALE DI PESCARA, VIA FONTE ROMANA

U.O. di Neurochirurgia,  
**Reperto** Tel. 085/4252535,  
**Studio medici** 085/4252533

## ASL4 TERAMO

### OSPEDALE DI TERAMO, P.ZZA ITALIA

U.O. di Neurochirurgia,  
**Reperto** tel 0861/429605/606

## L'odontostomatologia

L'Odontostomatologia tratta le patologie del cavo orale ed in particolare:

- Estrazioni dentarie semplici e estrazioni chirurgiche complesse (denti in inclusione ossea totale e parziale)
- Interventi di apicectomia di elementi dentari mono e pluri radicolati con otturazione retrograda
- Asportazioni di neoformazioni di tessuti molli e duri (fibromi, muco celi, papillomi, cisti, odontomi, osteomi, ecc)
- Biopsie per diagnosi e terapia delle patologie delle mucose del cavo orale
- Chirurgia parodontale
- Terapia in pazienti portatori di handicap

## ASL1 AVEZZANO SULMONA L'AQUILA

### OSPEDALE DELL'AQUILA, VIA L.NATALI-COPPITO

Ambulatorio di Odontostomatologia  
tel 0862/368521

## ASL2 LANCIANO VASTO CHIETI

### OSPEDALE DI CHIETI, V. DEI VESTINI

U.O. di Odontostomatologia,  
**Reperto** tel 0871/358280,

## ASL3 PESCARA

### OSPEDALE DI PESCARA, VIA FONTE ROMANA

Servizio di Odontoiatria  
C/o U.O. di Otorinolaringoiatria,  
tel 085/4252746

## ASL4 TERAMO

### OSPEDALE DI TERAMO, P.ZZA ITALIA

U.O. di Odontostomatologia,  
**Reperto** tel. 0861/429731



**Si può accedere  
alle chirurgie  
prenotando al CUP:**

**ASL1 AVEZZANO SULMONA L'AQUILA**

*N. VERDE 800862862*

**ASL2 LANCIANO VASTO CHIETI**

*N. VERDE 800324632*

**ASL3 PESCARA**

*TEL. 085/4253232*

**ASL4 TERAMO**

*TEL. 0861/429222/223*



[www.regione.abruzzo.it](http://www.regione.abruzzo.it)